



Udostępnianie informacji o środowisku: wyniki badania

Przemysław Chylarecki
Fundacja Greenmind

PROJEKT WSPÓŁFINANSOWANY PRZEZ SZWAJCARIĘ W RAMACH SZWAJCARSKIEGO PROGRAMU
WSPÓŁPRACY Z NOWYMI KRAJAMI CZŁONKOWSKIMI UNII EUROPEJSKIEJ



Materiał

- Wniosek o udostępnienie raportu ooś
- Postępowania w sprawie wydania DŚU
- Źródło informacji: BIP
- 320 postępowań w gminach
 - reprezentatywna próba 2479 gmin krajowych
- 64 postępowania w 16 RDOŚ
- Postępowania
 - zakończone wydaniem DŚU vs otwarte/w toku
- Wnioskujący
 - osoba fizyczna vs osoba prawna

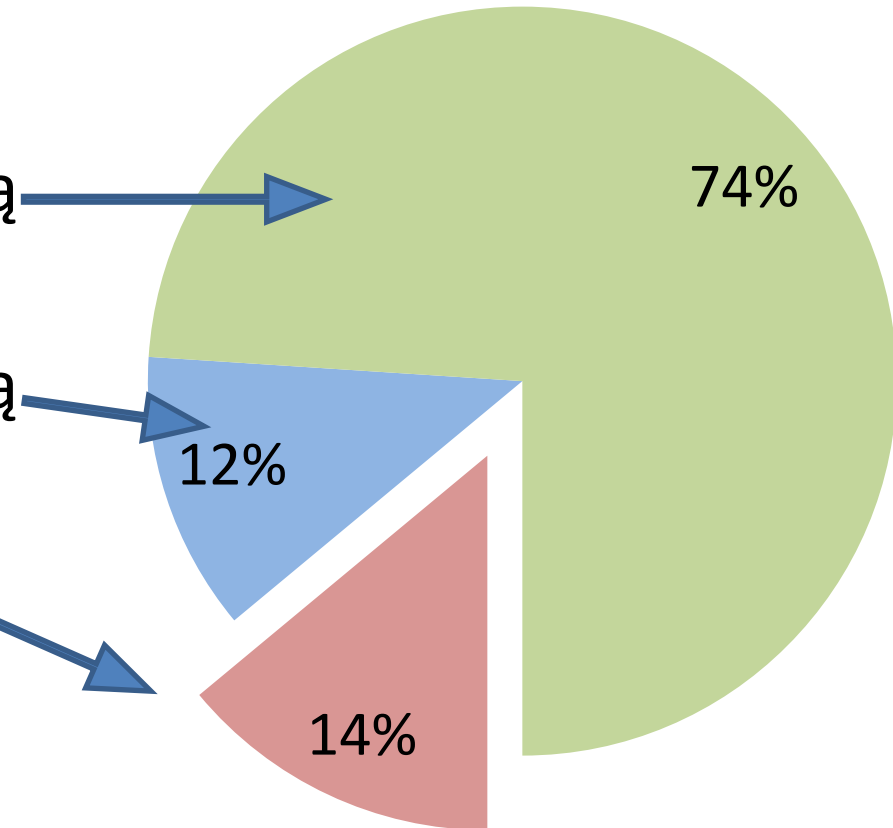
Raport ooś

- Gotowy dokument, złożony przez inwestora
- Podlega umieszczeniu w publicznie dostępnym wykazie informacji o środowisku
 - art. 21 ust. 2 pkt. 16 UOOŚ
- Wyszukiwanie w siedzibie organu bezpłatne
 - art. 26 ust. 1 UOOŚ
- Udostępnianie **w dniu złożenia wniosku**
 - art. 14 ust. 3 UOOŚ

Udostępnianie raportu ooś

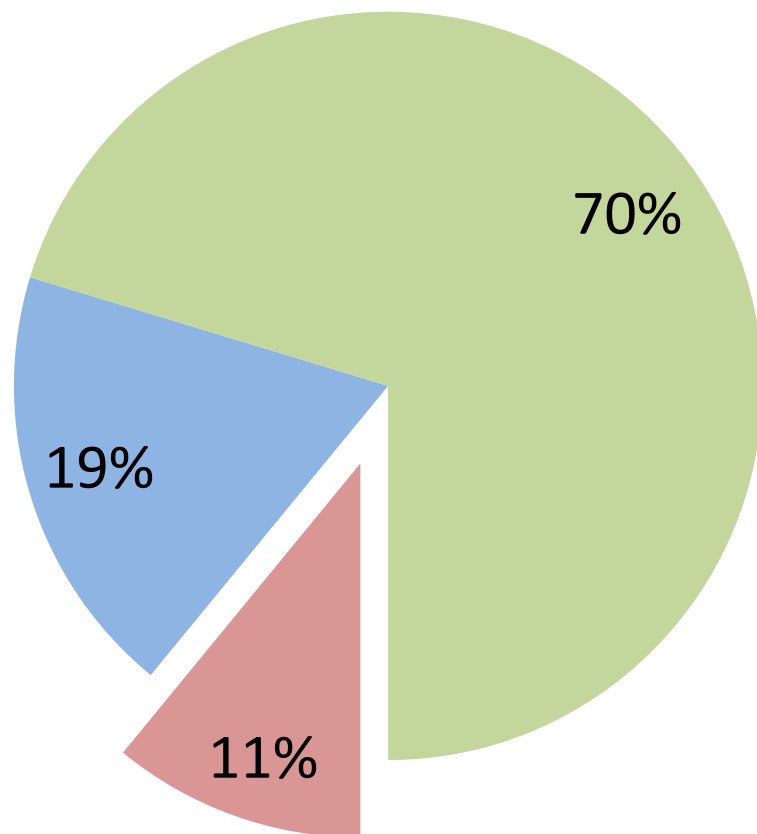
Gminy

- Raport udostępniony drogą elektroniczną
- Raport udostępniony drogą listową
- Raport nieudostępniony

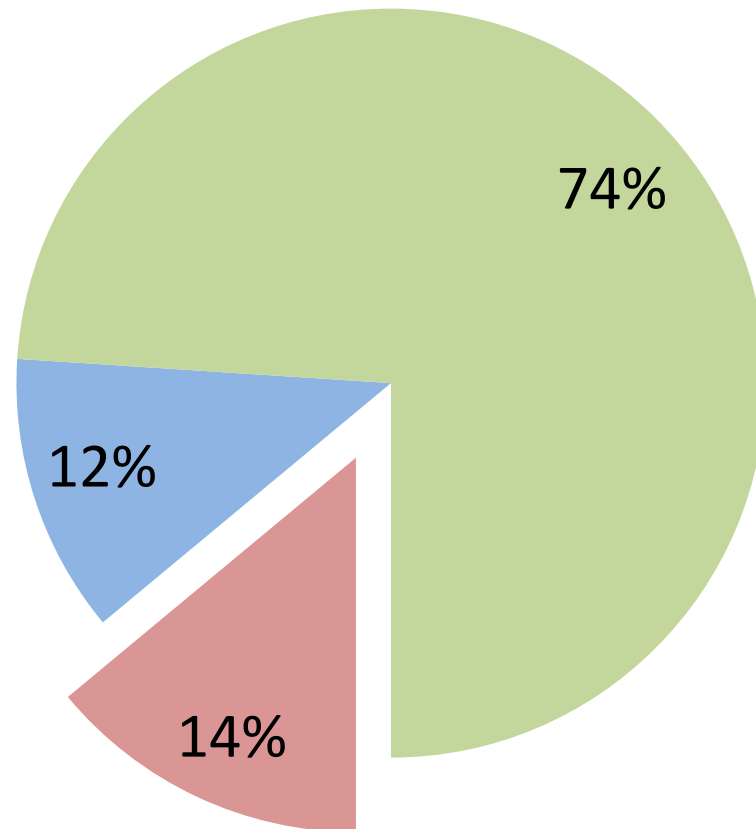


Udostępnianie raportu ooś

RDOŚ



Gminy



Odmowa udostępnienia raportu

- Prawo autorskie
- Brak wersji elektronicznej
- Dokumentacja przekazana do innego organu
- Nie jest to dokument ostateczny
- Nie jest to dokument typu info o środowisku
- Brak interesu prawnego
- Można się zapoznać w siedzibie tut. urzędu w godzinach 08:00-16:00
- **Wszystkie przypadki bez uzasadnienia prawnego**

Brak skutecznej odpowiedzi organu

- Problem z gminami (nie dotyczy RDOŚ)
- Raport nieudostępniony = 14%
 - 6% - faktyczna odmowa (często nieformalna)
 - 8% - brak jakiejkolwiek reakcji gminy
- Sprawdzaliśmy po 4 miesiącach (telefon, e-mail)

Brak skutecznej odpowiedzi organu

25 przypadków, powody niejasne

- e-mail zagubiony w cyberprzestrzeni
- problemy z dużymi załącznikami do e-maila
- tylko w 9/25 przypadków dowód na faktyczną wysyłkę e-maila, 2 przypadki faktycznego nie wysłania
 - możliwe „odbicia” od skrzynki pocztowej
 - zignorowanie komunikatu błędu serwera
 - potraktowanie e-maila jako spam (duże załączniki!)
- nie-losowy rozkład względem wnioskodawcy
 - osoba fizyczna 11%
 - osoba prawna 5%

Jest dobrze?

3/4 udostępnia raport w e-mailu

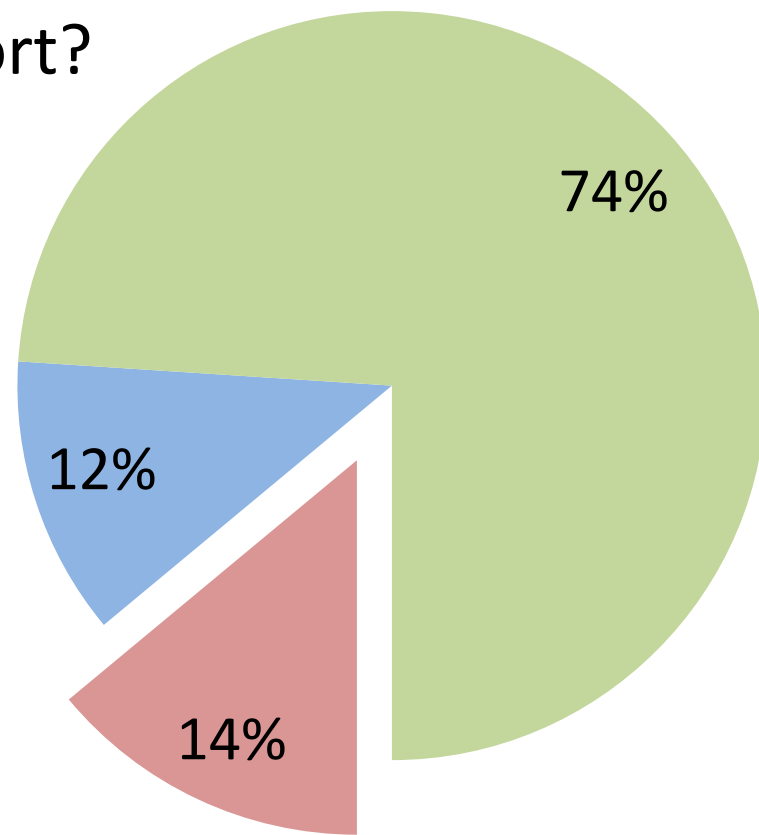
....ale jak długo czekamy na raport?

Czas oczekiwania

liczony od wpłynięcia wniosku

data wysyłki+3 dni

przerwy nie wliczane



Czas oczekiwania na raport/odmowę

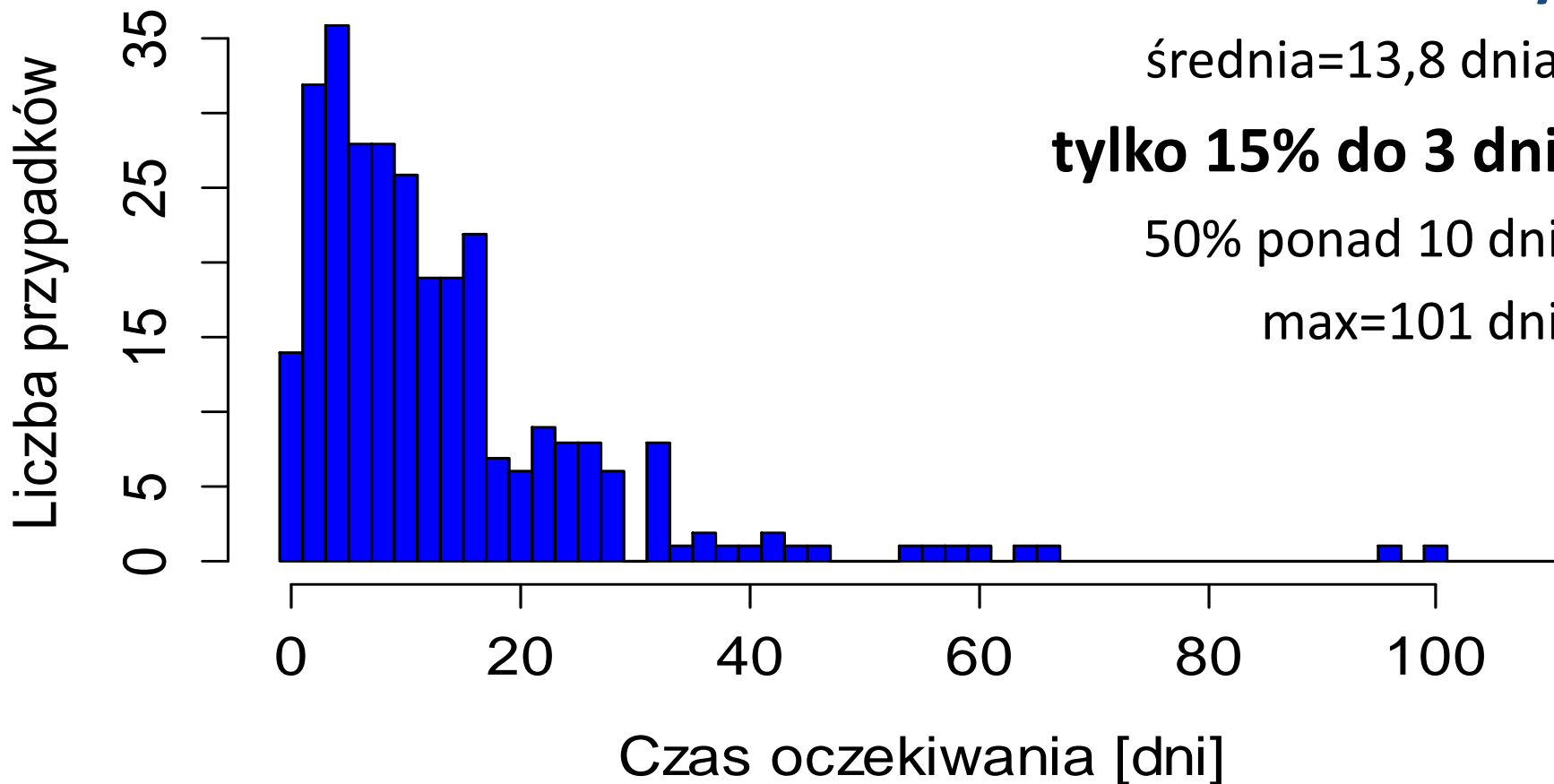
Gminy

średnia=13,8 dnia

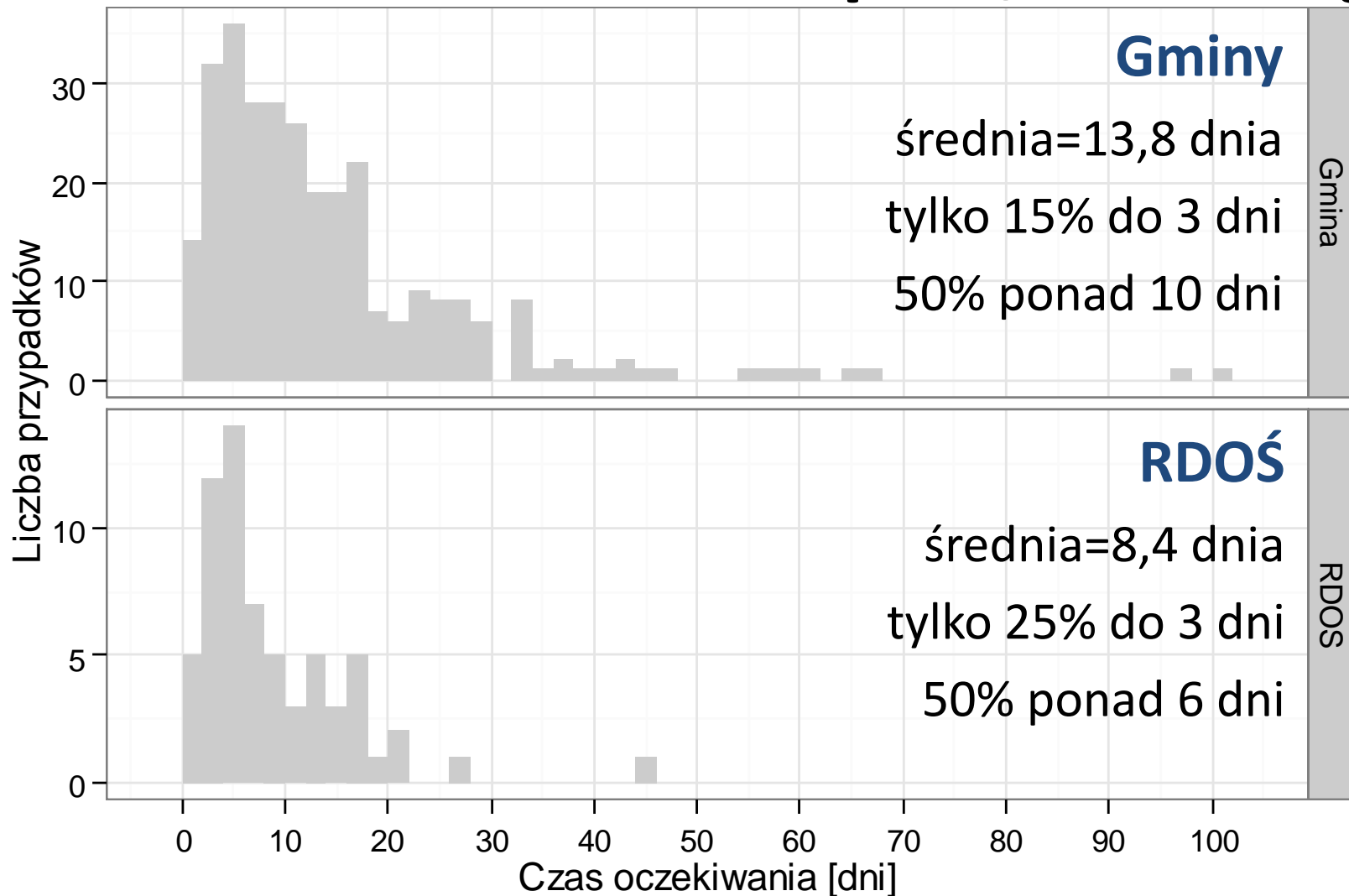
tylko 15% do 3 dni

50% ponad 10 dni

max=101 dni



Czas oczekiwania na raport/odmowę

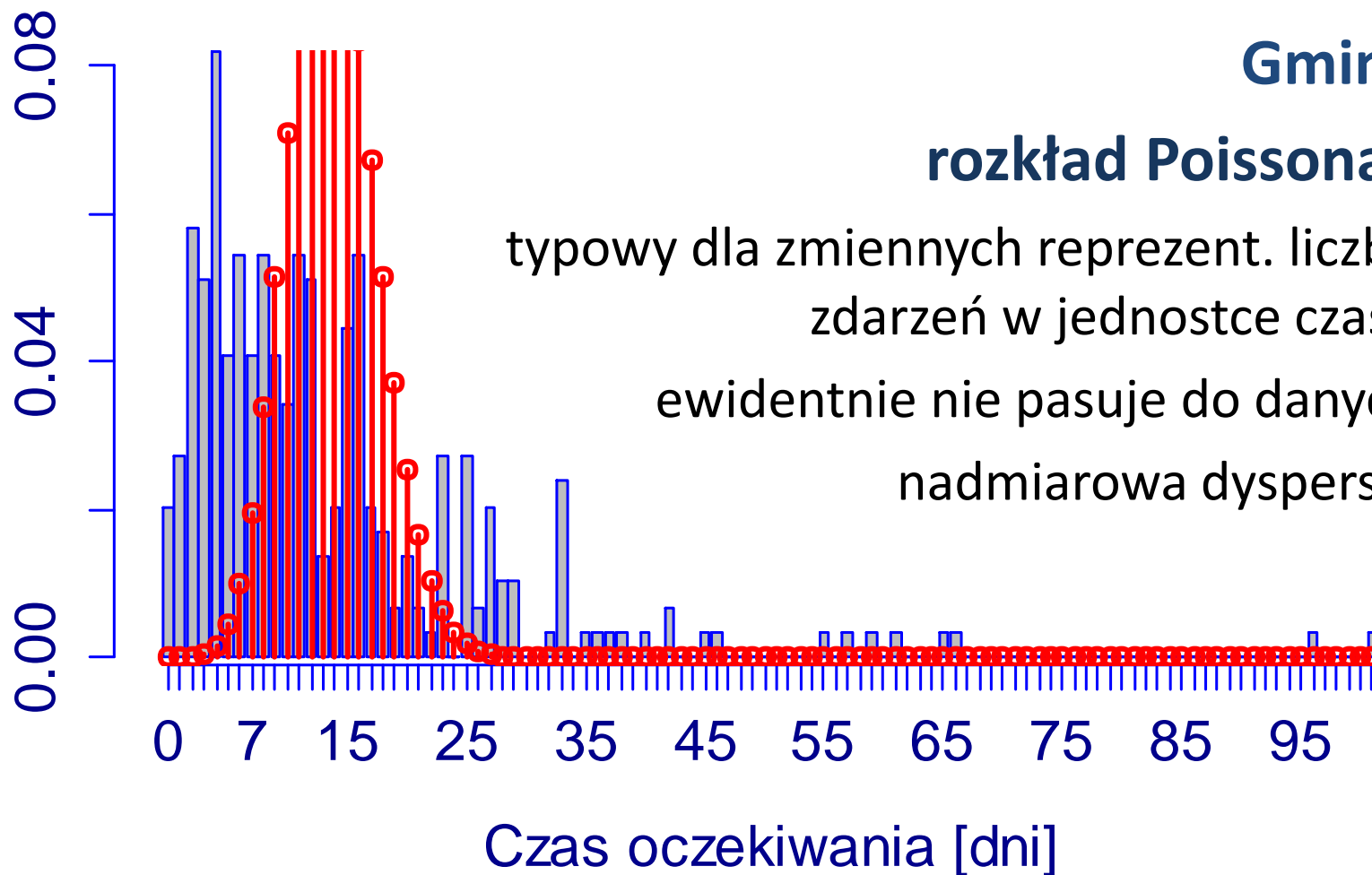


Czas oczekiwania na raport/odmowę

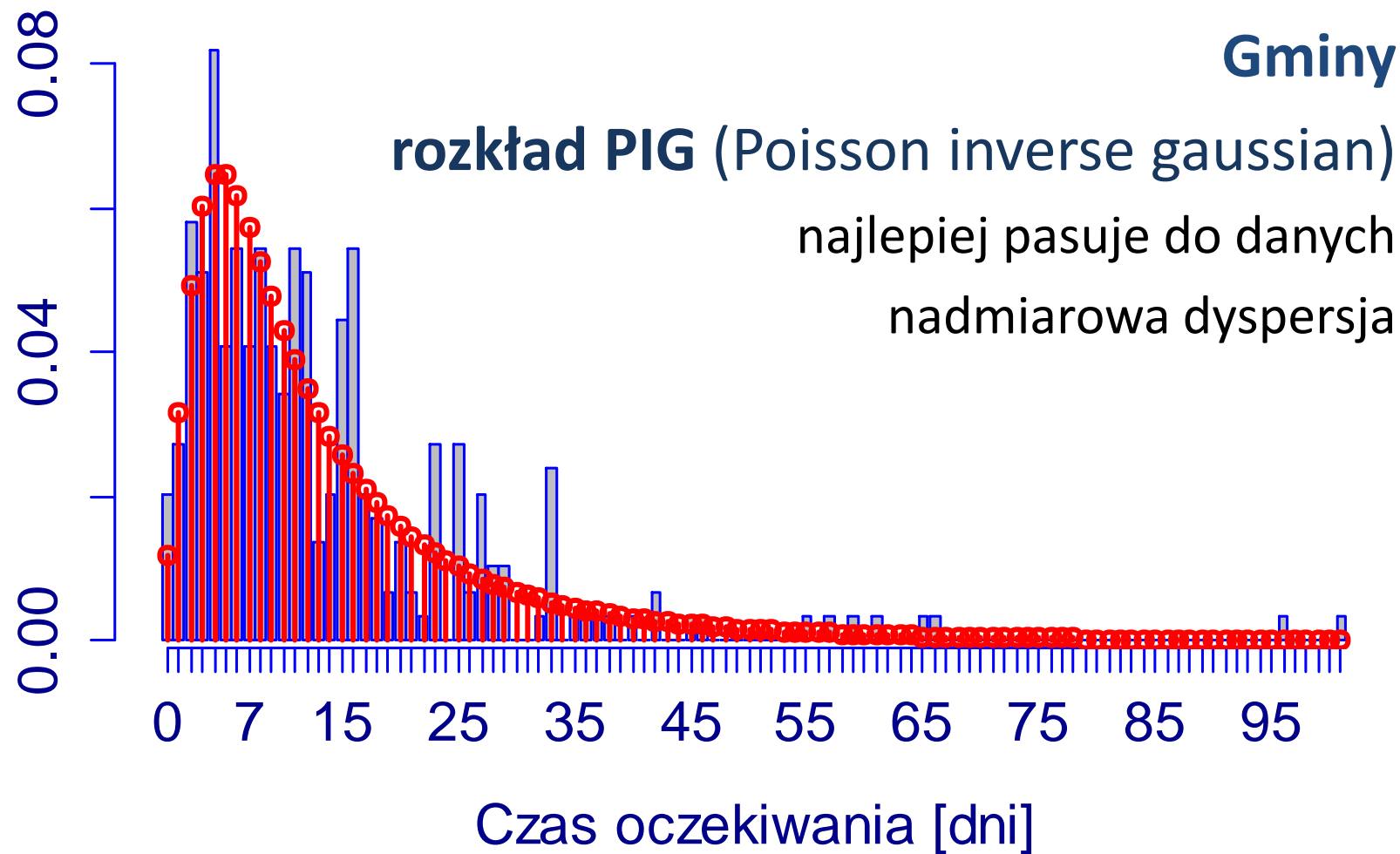
Gminy

rozkład Poissona?

typowy dla zmiennych reprezent. liczbę
zdarzeń w jednostce czasu
ewidentnie nie pasuje do danych
nadmiarowa dyspersja



Czas oczekiwania na raport/odmowę



Czas oczekiwania: od czego zależy?

- model statystyczny objaśniający zmienność czasu oczekiwania
- uogólniony model liniowy (GLM)
- zmienna zależna (czas oczekiwania): rozkład PIG
- funkcja wiążąca: log
- wiele alternatywnych modeli
 - różne predyktory
 - wybór najlepiej dopasowanego do danych
- wybór najlepszego modelu: kryterium AIC
- pakiet gamlss w R

Czas oczekiwania: predyktory

- podmiot wnioskujący (osoba fizyczna/prawna)
- postępowanie (zakończone/otwarte)
- typ gminy (wiejska/miejska/miejsko-wiejska)
- kategoria odpowiedzi (e-mail/list/brak udostępnienia)
- ludność siedziby gminy
- ludność powiatu z siedzibą gminy
- zgłoszenie do postępowania (tak/nie)
- obecność obszaru Natura2000 w gminie
- szerokość i długość geograficzna siedziby gminy

Czas oczekiwania: model dla gmin

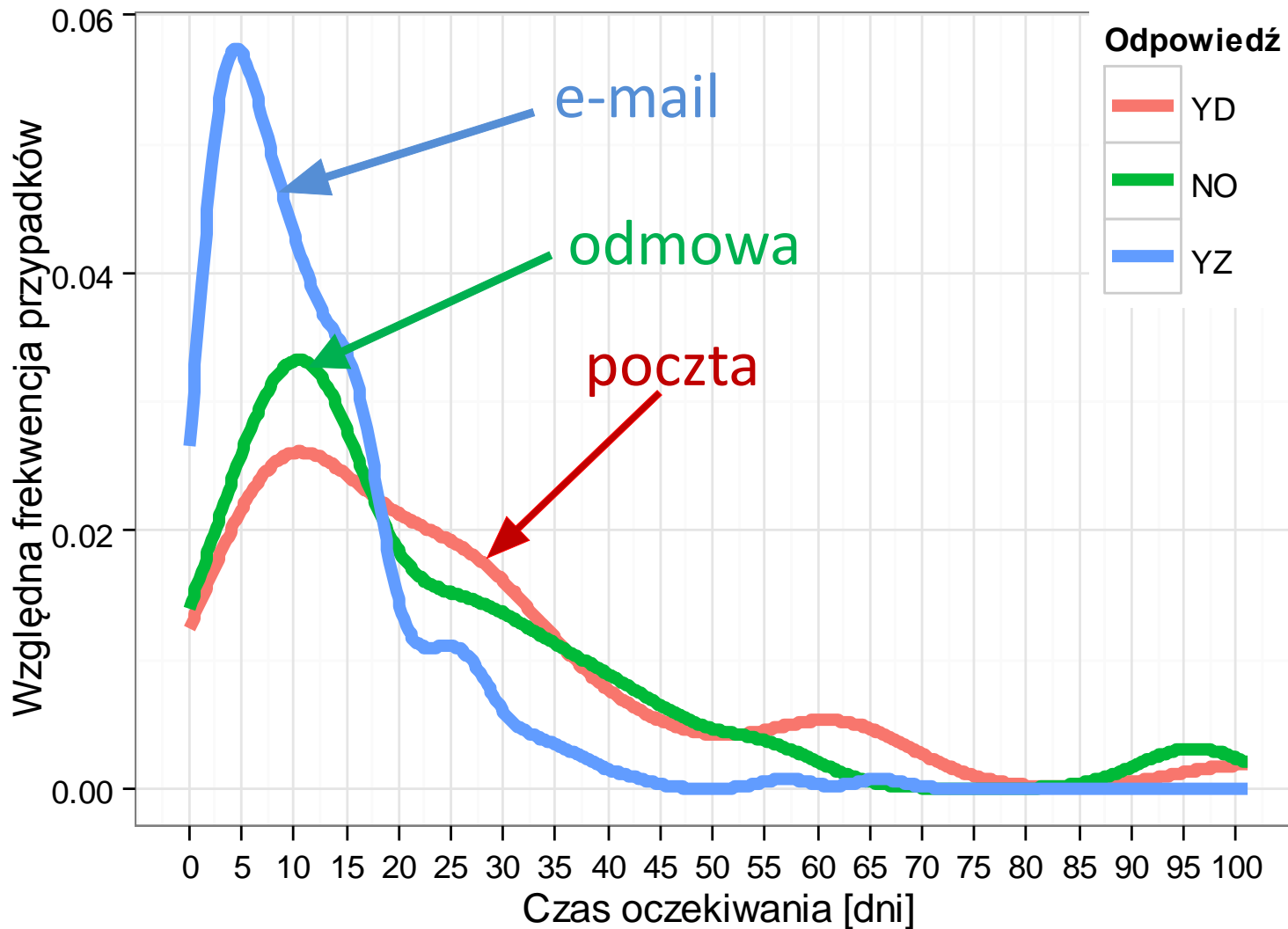
Najlepszy model:

podmiot.wnioskujący + typ.gminy + kategoria.odpowiedzi
+ log(ludność.gminy) + log(ludność.powiatu)

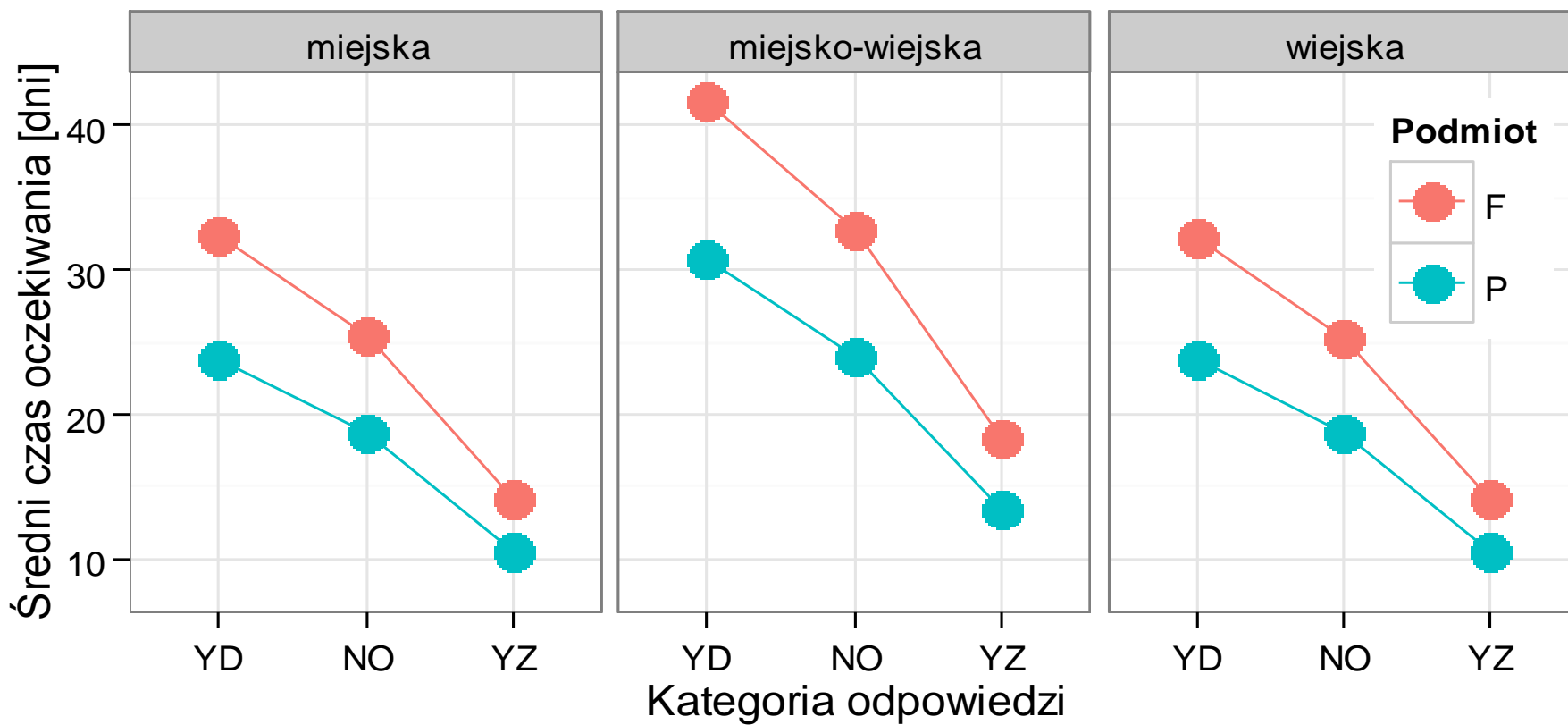
Bez znaczenia:

- obecność Natura2000
- status postępowania
- zgłoszenie do udziału w postępowaniu
- lokalizacja geograficzna

Model dla gmin: kategoria odpowiedzi



Czas oczekiwania: model dla gmin



Czas oczekiwania: model dla gmin

Najlepszy model dla gmin

- osoby prawne 4-10 dni szybciej niż fizyczne
- gminy miejsko-wiejskie wyraźnie powolniejsze
- pozytywna odpowiedź zajmuje mniej czasu
- mniejsze gminy szybciej udzielają odpowiedzi
- mniej ludne powiaty szybciej udzielają odpowiedzi

- 81% zmienności czasu oczekiwania – nie wyjaśnione przez model

Czas oczekiwania: model dla RDOŚ

Najlepszy model:

status. postępowania

- postępowania otwarte szybciej o 3 dni niż zakończone wydaniem DŚU

Bez znaczenia:

- podmiot wnioskujący
- kategoria odpowiedzi

Czas oczekiwania ma znaczenie

Udział społeczeństwa w postępowaniu

- Raport ooś podstawowym dokumentem z informacją na temat przedsięwzięcia i jego wpływu na otoczenie
- 21 dni od wyłożenia raportu ooś na składanie uwag i wniosków przed DŚU
- Kilka dni zanim dowiemy się o wyłożeniu raportu
- Kilkanaście dni oczekiwania na raport
- Efektywnie 3-5 dni na uwagi do raportu
- **Przewlekłe udostępnianie raportu znacząco upośledza możliwości udziału społeczeństwa w decyzjach dot. środowiska**

Opłaty za udostępnianie informacji

- Na ogół opłaty nieuzasadnione
- Raport ooś jest dokumentem z publicznie dostępnego wykazu → wyszukanie bezpłatne
- Nie wymagał przekształcenia, bo powinien być w formie elektronicznej złożony
- Pomimo tego w 16% organy naliczyły opłatę

Opłaty za udostępnianie informacji

Najlepszy model:

podmiot.wnioskujący + status.postępowania + organ

- Osoba fizyczna vs osoba prawna: 9% vs 2%
- Postępowanie
 - zakończone 6%
 - trwające 9%
- Organ: RDOŚ 31% vs gmina 5%

Podsumowanie

- Raport ooś udostępniony w formie zgodnej z wnioskiem w 70-74% przypadków
- Raport ooś efektywnie nie udostępniony w 11-14%
- **Przewlekłe udostępnianie powszechnym problemem**
- Osoby fizyczne traktowane gorzej niż prawne
 - wolniej udostępniany raport
 - częściej obciążane opłatami
- **Problemy z dostępem do informacji upośledzają możliwości udziału społeczeństwa w decyzjach dotyczących środowiska**
 - nie jest to problem incydentalny

Dziękujemy za uwagę.

PROJEKT WSPÓŁFINANSOWANY PRZEZ SZWAJCARIĘ W RAMACH SZWAJCARSKIEGO PROGRAMU WSPÓŁPRACY Z NOWYMI KRAJAMI CZŁONKOWSKIMI UNII EUROPEJSKIEJ

Wykonawca: Fundacja Greenmind

Współpraca: Polska Zielona Sieć

